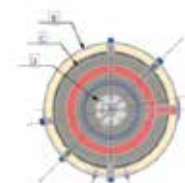
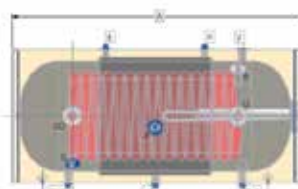
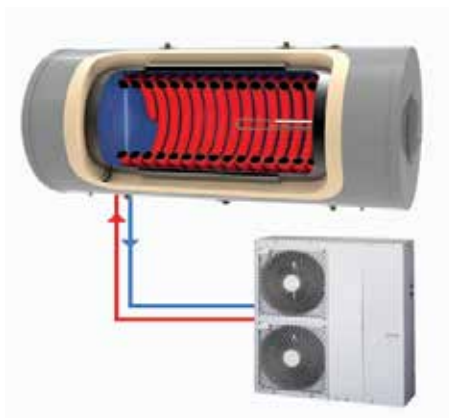


Ηλιακοί θερμοσίφωνες Τριπλής (III) Ενέργειας



Full Plate III Energy, Grey Color, Type: VHP

Το θερμοπόιλερ type: VHP περιλαμβάνει επιπλέον σερπαντίνα/εναλλάκτη από σωλήνα DC πάχους: 2mm και διαθέτει επικάλυψη σμάλτου κατά DIN 4753-3. Η μεγάλη διατομή και η υπερκάλυψη όλου του μήκους του θερμοδοχείου από τη σερπαντίνα καθιστούν το συγκεκριμένο τύπο ιδανικό για σύνδεση με αντλία θερμότητας ή σύνδεση με το κεντρικό σύστημα του λέβητα (καλοριφέρ) που λειτουργεί ακόμα και με χαμηλές θερμοκρασίες για γρήγορη και αποτελεσματική θέρμανση του Ζ.Ν.Χ.

ΤΥΠΟΣ ECOSOL VHP TYPE	150	200	300
Μικτή Χωρητικότητα (lt)	144	205	301
Μήκος Δοχείου (mm)	1285	1285	1785
Επιφάνεια Μανδύα (m ²)	0,88	1,06	1,51
Χωρητικότητα Μανδύα (lt)	11	13	23
Επιφάνεια εναλλάκτη 1" (m ²)	1,1	2	3
Χωρητικότητα εναλλάκτη 1" (lt)	2,11	3,83	5,75
Πίεση αντοχής εναλλάκτη (bar)	25	25	25
Διάμετρος φλάτζας (mm)	ø140	ø140	ø140
Ανόδιο μαγνησίου		ø22/400mm	ø32/500mm

Επιπλέον, ο εναλλάκτης και το δοχείο, έχοντας ομογενοποιημένη επιφάνεια, ελαχιστοποιούν τα φαινόμενα ηλεκτρόλυσης που προκαλούνται στις περιπτώσεις των πρόσθετων εναλλακτών, οι οποίοι αποτελούνται από διαφορετικά υλικά (χάλκινος ή ανοξείδωτος) με αποτέλεσμα την γρήγορη καταστροφή του ανοδίου και κατά συνέπεια τη μείωση της ζωής της δεξαμενής. Επίσης, λόγω της σχεδίασης του εναλλάκτη σε συνάρτηση με τη δεξαμενή, η φλάντζα παραμένει ελεύθερη για να μπορούν να γίνουν τυχόν εργασίες εντός του δοχείου (το προγραμματισμένο σέρβις ή η αλλαγή του ανοδίου κ.τ.λ.).

ΤΥΠΟΣ	ΔΙΑΣΤΑΣΗ ΣΥΛΛΕΚΤΗ	ΕΠΙΦΑΝΕΙΑ ΣΥΛΛΕΚΤΩΝ	ΘΕΡΜΟΔΟΧΕΙΟ		ΚΩΔΙΚΟΣ ΤΑΡΑΤΣΑ	ΚΩΔΙΚΟΣ ΚΕΡΑΜΙΔΙ
			ΜΗΚΟΣ mm	ΔΙΑΜΕΤΡΟΣ mm		
150 (III)	2000x1000	1x2 m ²	1285	580	2131-6551131	2131-6552131
150 (III)	2000x1250	1x2,5 m ²	1285	500	2131-6551141	2131-6552141
200 (III)	1500x1000	2x1,5 m ²	1285	580	2131-6601221	2131-6602221
200 (III)	2000x1000	2x2 m ²	1285	580	2131-6601231	2131-6602231
300 (III)	2000x1250	2x2,5 m ²	1785	580	2131-6701241	2131-6702241

• III = Τριπλής ενέργειας (Ήλιος, ρεύμα και λέβητας/αντλία θερμότητας)